

NormalRunTM 1kb-IV DNA ladder

说明书

	编号	包装规格
<input type="checkbox"/>	DL10004-50	50 次 (250ul)
<input type="checkbox"/>	DL10004-250	250 次 (5*250ul)

储存条件：4℃（长期保存请置于-20℃）

产品简介：

本产品是由 13 条线状双链 DNA 片段组成，保存于 1xLoading Buffer 中，条带范围宽、间距大，适用于大范围 DNA 片段大小的确定。

1500bp和**4000bp**为加亮带，浓度为其他条带的 3 倍；

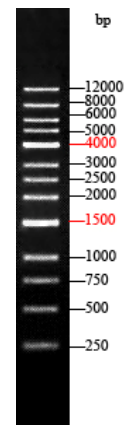
5ul 产品中，每条带浓度约 50ng，加亮带 150ng。

使用建议：

1. 建议点样量 5ul，宽胶孔适当增加上样量。
2. 建议用 0.7-1.2% Agarose，电压 4-10v/cm，1xTAE 或 0.5xTBE 缓冲液电泳。
3. 通过 EB 进行染色，在紫外灯下观察电泳条带。
4. 随附 5xLoading buffer 可用于检测样品时使用。

5x Loading Buffer 成分：

10mM Tris-HCl, 5mM EDTA, pH7.6, 0.03% 溴酚蓝, 0.03% 二甲苯青, 30% 甘油。



1.0%Agarose,5uL 加样量
1xTAE 缓冲液