

## NormalRun<sup>TM</sup> 250bp-IV DNA ladder

### 说明书

	编号	包装规格
<input type="checkbox"/>	DL2504-100	100 次 (500ul)
<input type="checkbox"/>	DL2504-500	500 次 (5*500ul)

储存条件：4℃（长期保存请置于-20℃）

#### 产品简介：

本产品是由 11 条线状双链 DNA 片段组成，保存于 1xLoading Buffer 中，条带间距大，浓度已知，适用于大范围 DNA 片段大小的确定及浓度的估计。

500bp 和 1500bp 为加亮带，浓度为其他条带的 3 倍；

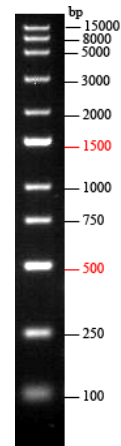
5ul 产品中，每条带浓度约 50ng，加亮带 150ng。

#### 使用建议：

1. 建议点样量 5ul，宽胶孔适当增加上样量。
2. 建议用 1.0-2.0% Agarose，电压 4-10v/cm，1xTAE 或 0.5xTBE 缓冲液电泳。
3. 通过 EB 进行染色，在紫外灯下观察电泳条带。
4. 随附 5xLoading buffer 可用于检测样品时使用。

#### 5x Loading Buffer 成分：

10mM Tris-HCl, 5mM EDTA, pH7.6, 0.03% 溴酚蓝, 0.03% 二甲苯青, 30% 甘油。



1.2%Agarose, 5ul 加样量  
1xTAE 缓冲液