

NormalRunTM 1kb- II DNA ladder

说明书

	编号	包装规格
<input type="checkbox"/>	qDL10002-100	100次 (500ul)
<input type="checkbox"/>	qDL10002-500	500次 (5*500ul)

储存条件: 4℃ (长期保存请置于-20℃)

产品简介:

本产品是由 6 条线状双链 DNA 片段组成,保存于 1xLoading Buffer 中,条带范围宽、间距大,每条带浓度已知,适用于大范围 DNA 片段大小的确定及浓度的估计。

使用建议:

1. 建议点样量 5ul,宽胶孔适当增加上样量。
2. 建议用 0.7-1.2% Agarose, 电压 4-10v/cm, 1xTAE 或 0.5xTBE 缓冲液电泳。
3. 通过 EB 进行染色,在紫外灯下观察电泳条带。
4. 随附 5xLoading buffer 可用于检测样品时使用。

全国咨询热线: 400-026-8886

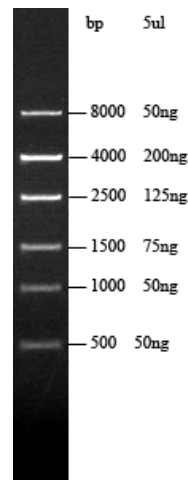
订货: order@generay.com.cn

客服: service@generay.com.cn

网址: www.generay.com.cn

5x Loading Buffer 成分:

10mM Tris-HCl, 5mM EDTA, pH7.6, 0.03% 溴酚蓝,0.03%二甲苯青,30%甘油。



1.0%Agarose,5uL 加样量
1xTAE 缓冲液